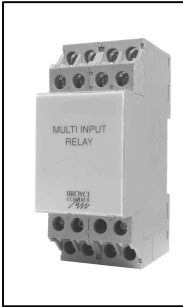


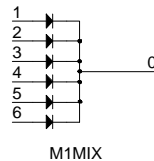
M1MI(X) & M3MI(X)

Multi Input Relay
Relais à entrées multiples
Multi Eingangs Relais

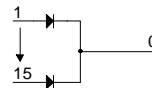


CONNECTION DIAGRAM DIAGRAMME DE CONNEXION SCHALTBILDANSCHLUSS

Alarm signals 1 - 8
Signaux d'alarme 1 - 8
Alarmsignale 1 - 8



M1MIX



M3MIX

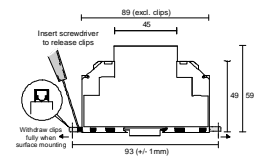
4	3
2	1
5	6
	0

M1MIX

4	3	2	1
8	7	6	5
9	10	11	12
13	14	15	0

M3MIX

MOUNTING DETAILS INSTRUCTIONS DE MONTAGE MONTAGEAUFÜHRUNGEN



Width / largeur / Breite. (DIN 43880)
- 17.5mm M1MI(X)
- 35mm M3MI(X)

- ALLOWS UP TO 6 INPUTS - M1MI(X)
- ALLOWS UP TO 15 INPUTS - M3MI(X)
- FOR USE WITH M3MIR AND M5MAR
- DIN RAIL HOUSING

- PERMET JUSQU'À 6 ENTRÉES - M1MI(X)
- PERMET JUSQU'À 15 ENTRÉES - M3MI(X)
- POUR UTILISER AVEC M3MIR ET M5MAR
- LOGEMENT DU RAIL DIN

- ERLAUBT BIS ZU 6 EINGÄNGE - M1MI(X)
- ERLAUBT BIS ZU 15 EINGÄNGE - M3MI(X)
- ZUR VERWENDUNG MIT M3MIR UND M5MAR
- DIN SCHIENENGEHÄUSE

INSTALLATION AND SETTING



Installation work must be carried out by qualified personnel.

- BEFORE INSTALLATION, ISOLATE THE SUPPLY
- Connect the unit as shown in the diagram above.

Troubleshooting

- Check wiring and voltage present.

MONTAGE ET MISE AU POINT



Des travaux d'installation doivent être menés à bien par le personnel qualifié.

- AVANT MONTAGE, ISOLER L' ALIMENTATION
- Branchement comme indiqué dans le diagramme ci-dessus.

Intervention (pour régler un problème)

- Vérifier les fils et le voltage présent.

EINBAU UND EINSTELLUNG



Installation Arbeit muß von qualifiziertem Personal durchgeführt werden.

- VOR EINBAU DIE STROMVERSORGUNG ISOLIEREN
- Stromversorgung anschliessen wie im Schaltbild unten angezeigt.

Störungsbehebung

- Überprüfung von Leitungen und gegenwärtiger Spannung.

TECHNICAL SPECIFICATION

Supply voltage Un: 230V AC/DC (AC: 48 - 63Hz)
Supply variation: 1.15 x Un max.

Ambient temperature: -20 to +60°C
Relative humidity: +95%

Housing: to UL94 VO
Weight:

M1MI(X): ≈ 50g
M3MI(X): ≈ 100g

Mounting option: to BS5584:1978 (EN50 002, DIN 46277-3)

Terminal conductor size: ≤ 2 x 2.5mm² solid /stranded

Approvals: CE and Compliant

FICHES TECHNIQUES

Tension d' alimentation Un: 230V AC/DC (AC: 48 - 63Hz)
Variation d' alimentation: 1.15 x Un max.

Température ambiante: -20 à +60°C
Humidité relative: +95%

Boîtier: à UL94 VO
Poids:

M1MI(X): ≈ 50g
M3MI(X): ≈ 100g

Option de montage: à BS5584:1978 (EN50 002, DIN 46277-3)

Taille du conducteur terminal: ≤ 2 x 2.5mm² toron / multi-filaire

Homologations: CE et Déférence

TECHNISCHE DATEN

Versorgungsspannung Un: 230V AC/DC (AC: 48 - 63Hz)
Wechselversorgung: 1.15 x Un max.

Umgebungstemperatur: -20 bis +60°C
Allgemeiner Feuchtigkeitsgehalt: +95%

Gehäuse: bis UL94 VO
Gewicht:

M1MI(X): ≈ 50g
M3MI(X): ≈ 100g

Befestigungswahl: bis BS5584:1978 (EN50 002, DIN 46277-3)

Anschlussklemme / Kabelgröße: ≤ 2 x 2.5mm² Festdraht / Litze

Genehmigungen: CE und Übereinstimmung

The information provided in this literature is believed to be accurate (subject to change without prior notice); however, use of such information shall be entirely at the user's own risk

Les indications contenues dans ce document sont exactes (sous réserve de changement sans avis préalable) toutefois aux risques et périls de l' utilisateur

Es handelt sich in diesen Unterlagen um uns genau bekannte Angaben. (Änderungen vorbehalten) jedoch diese Änderungen laufen auf eigene Gefahr des Benutzers.